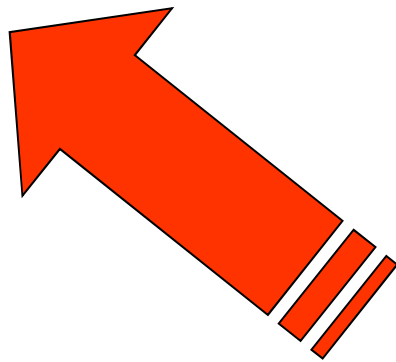


การรับข้อมูลข่าวอากาศผิวพื้น

แหล่งข้อมูลของข่าว **Synop**

Address  <http://www.gts.tmd.go.th/>


Address  <http://www.met.fsu.edu/index.pl/wxdata>



File Edit View Favorites Tools Help

Back Search Favorites

Address <http://www.gts.tmd.go.th/> Go Links



กรมอุตุนิยมวิทยา
METEOROLOGICAL DEPARTMENT

หน้าหลัก

ประวัติหน่วยงาน

รายงานการรับส่งข้อมูล

FTP Data

รวม Link อุตุนิยม

กระดานสนทนา

NEWS

เตือนภัย Tsunami

เส้นทางเดินพายุ

รายงานแผ่นดินไหว

Update

เวลาดูตรวจอากาศ

ศูนย์โทรคมนาคมอุตุนิยมวิทยาแห่งภูมิภาคเอเชียตะวันออกเฉียงใต้

ข้อมูลข่าว Radar | ข้อมูลข่าวเตือนภัย | ข้อมูลข่าวอากาศ | ข้อมูลข่าว Metar | Note ท้ายข่าว | service

ข้อมูลผิวพื้น (Synops)

ข้อมูลข่าวอากาศเวลา 00. UTC

ข้อมูลข่าวอากาศเวลา 03. UTC

ข้อมูลข่าวอากาศเวลา 06. UTC

ข้อมูลลมชั้นบน (Upper wind)

ข้อมูลข่าวอากาศเวลา 00. UTC

ข้อมูลข่าวอากาศเวลา 06. UTC

ข้อมูลข่าวอากาศเวลา 12. UTC

สภาพ:สงบอากาศที่สถานีทุกทั่วโลก

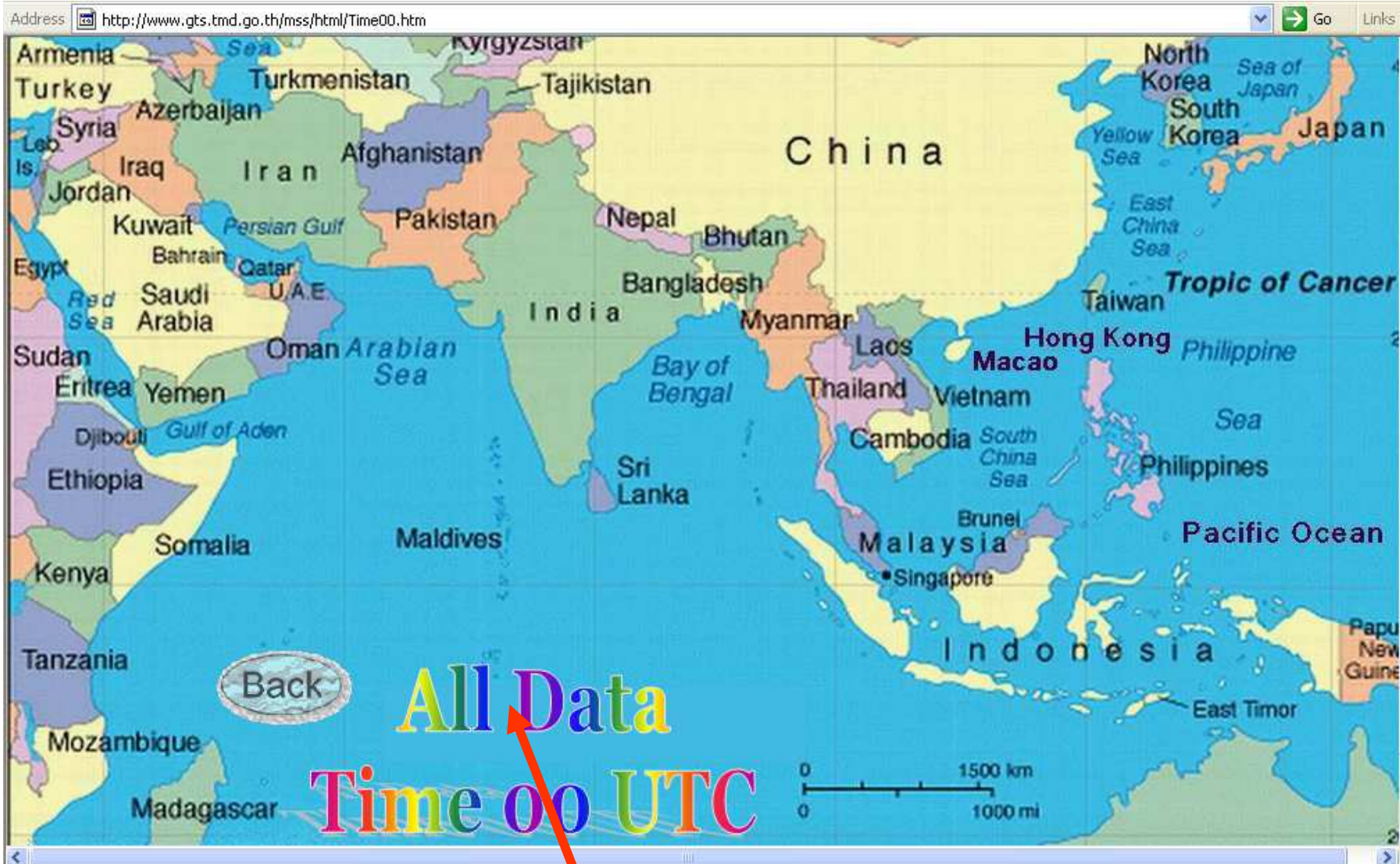
⚠️ พายุดีเปรสชันเคลื่อนตัวเข้าถล่มภาคใต้ ลงวันที่: 10 พฤศจิกายน 2553

⚠️ ประเทศไทยประสบอุทกภัยครั้งรุนแรง ลงวันที่: 22 ตุลาคม 2553

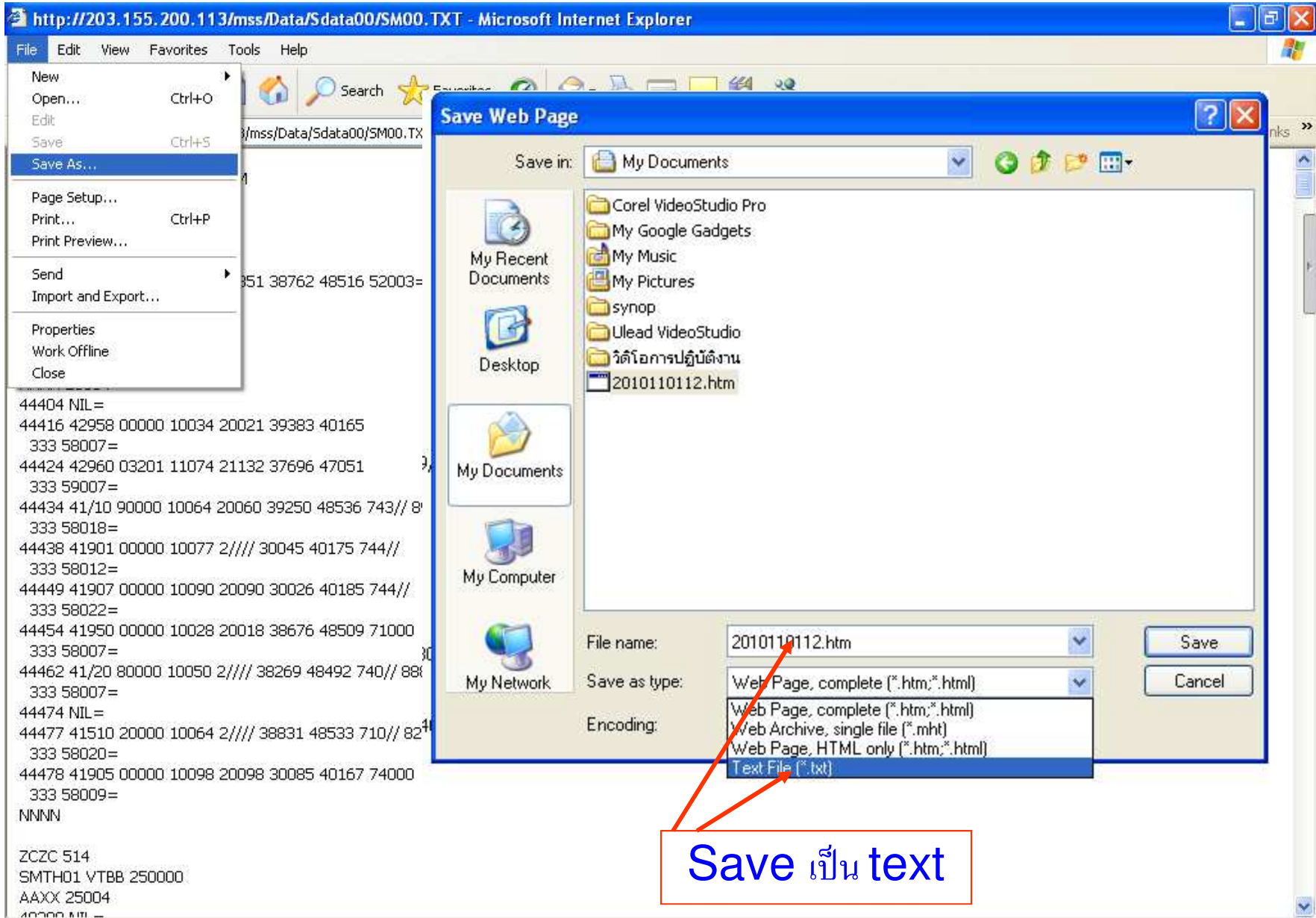
⚠️ ทั่วโลกเผชิญสภาวะน้ำท่วมใหญ่ครั้งรุนแรง


⚠️ นักวิทยาศาสตร์ได้ทำนายถึงแนวโน้มโลกจะกลายเป็นดาวเคราะห์แดง

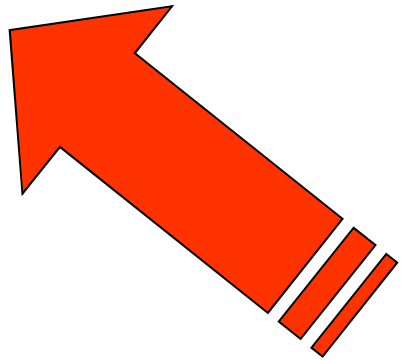
เข้าไปเลือกรับข้อมูลข่าวอากาศผิวพื้น
(ตามเวลาที่ต้องการ)



คลิกเลือกข้อมูลทั้งหมด



Address  <http://www.met.fsu.edu/index.pl/wxdata>





Home > Weather Data

- Academic Programs
- Personnel
- Alumni
- Courses
- Weather Data
- Research
- Organizations
- Calendar
- Computing
- Contact Info

Current Weather

- [Florida Forecasts](#)
- [General Forecasts and Observations](#)
- [New Weather Station and Data Page](#) - The newest version of the weather station webpage including all the old information as well as some new and interesting things.

Meteorological Data

- [Text Weather Utility](#)
- [Tropical Weather Information](#)
- [Recent Weather Observations](#)

Weather FAQ

Do you wonder about terminology related to weather? Take a look at our [Weather FAQ](#) for some answers, and submit your own questions.

คลิกเลือก



Current Weather Data

This is a research repository, with links pointing to files containing recent observations and reports. These data are made available as a courtesy. As we are not a production data repository, we may occasionally suffer data or network outages. We do not archive data. For historical data, investigate the resources of the **National Climatic Data Center**. For further information on Florida climate and historical data, visit the **Florida Climate Center**.

NOTE: Downloads from this repository are subject to bandwidth and connection restrictions. During heavy use, downloads may be delayed or denied. If you are scripting downloads from this area, be sure to limit the number of simultaneous requests. A response code 509 will indicate a connection denied because the server's connection limits have been reached; attempt the download again after some delay.

Recent Reports

- [Administrative Messages](#)
- [Metar Reports](#)
- [Climate Reports](#)
- [Synoptic Reports](#)
- [US Subset of Synoptic Reports](#)

Upper Air Data

- [Aircraft Reports](#)
- [Dropsonde Reports](#)
- [Pibal Reports](#)
- [Radiosonde Reports](#)
- [US Upper Air Subset](#)

คลิกเลือก

Address <http://www.met.fsu.edu/rawdata/syn/>

Index of /rawdata/syn

- [Parent Directory](#)
- [20101230/](#)
- [20110106/](#)
- [20110107/](#)
- [20110108/](#)
- [20110109/](#)
- [20110110/](#)
- [20110111/](#)
- [20110112/](#)
- [20110113/](#)
- [20110114/](#)
- [20110115/](#)
- [20110116/](#)
- [20110117/](#)
- [20110118/](#)
- [20110119/](#)
- [20110120/](#)
- [20110121/](#)
- [20110122/](#)
- [20110123/](#)
- [20110124/](#)
- [20110125/](#)

Apache Server at www.met.fsu.edu Port 80

คลิกเลือก
วันที่ของข่าว

Address <http://www.met.fsu.edu/rawdata/syn/20110125/>

Index of /rawdata/syn/20110125

- [Parent Directory](#)
- [2011012500.syn](#)
- [2011012501.syn](#)
- [2011012502.syn](#)
- [2011012503.syn](#)
- [2011012506.syn](#)

Apache Server at www.met.fsu.edu Port 80

คลิกเลือก
เวลาของข่าว

http://www.met.fsu.edu/rawdata/syn/20110125/2011012500.syn - Microsoft Internet Explorer

File Edit View Favorites Tools Help

New
Open... Ctrl+O
Edit with Microsoft Office Word
Save Ctrl+S
Save As...
Page Setup...
Print... Ctrl+P
Print Preview...
Send
Import and Export...
Properties
Work Offline
Close

Search Favorites

/syn/20110125/2011012500.syn

Go Links

Save Web Page

Save in: My Documents

- My Recent Documents
- Desktop
- My Documents
- My Computer
- My Network

- Corel VideoStudio Pro
- My Google Gadgets
- My Music
- My Pictures
- synop
- Ulead VideoStudio
- วิดิโอการปฏิบัติงาน
- 2010110112.htm

File name: 2011012500_syn

Save as type: Web Page, complete (*.htm;*.html)

Encoding: Web Page, complete (*.htm;*.html)
Web Archive, single file (*.mht)
Web Page, HTML only (*.htm;*.html)
Text File (*.txt)

Save Cancel

21002 329// 41504 70023=
////// 1////
407
SMJD50 OJAM 250000
AAXX 25004
40255 32960 30000 10086 20051 39459 40175
429
SMVD15 KWNB 250000
BBXX
41060 25001 99148 70510 46/// //// 1////
362
SMVX01 EUMS 250000
BBXX
DBKV 25001 99203 10384 46/// /0305 10259 2
22241 00262=
365
SMVX01 EUMS 250000 RRA
BBXX
DBBT 25001 99210 30084 46/// /1507 10210 20125 40133 54000

Save เป็น text

การสร้างลิงค์ ในการรับข้อมูลข่าว

Digital Atmosphere - v2.07 | Registered

File Map Data Analysis Radar Climatology GPS Window Help

SLP °F °C

Workchart: ACTIVE Surface ISENTROP 261gK

Fronts: TIME SELECTION SURFACE 1 hour UPPER 1 hour FORECAST Analysis

Scripting: DATA PLOT CROWDING 73% (dense) sparse many all

CLOCK: LOC: (26) 17:55:15 UTC: (26) 10:55:15

GRIB: Import Select field Plot Contour

STATUS: to clipboard Show memory use

Plotting data... Ready. Observations: 301 total, 0 in domain, 43 plotted

Plotting data... Ready. Observations: 301 total, 0 in domain, 32 plotted

PROGRESS: 0% Idle

22°03'E MetNavyOfficeStyle Observations: 301 total, 0 in domain, 32 plotted

คลิก

Data Retrieval Window

0 resources selected

Synop fsu
Synop1

Retrieve Cancel Exit Uncheck all Add site Edit site Delete site

Current time tokens: @Y 11 @M 01 @D 26

File: Idle URL: Idle Status: Idle Progress: Idle

Internet data product editor

Choose a name for this site, like METAR (Florida State)

Enter the URL for this site

OK Cancel

Use these tokens in URL to represent UTC dates and times

@Y Year	@S Synoptic hour
@M Month	@I Intermed synoptic hour
@D Day	@F Frontal ASUS1 hour
@H Current hour	\$ Use in place of @ to denote data for last hour
@X Rawinsonde hour	

Internet data product editor ✕

Choose a name for this site, like METAR (Florida State)

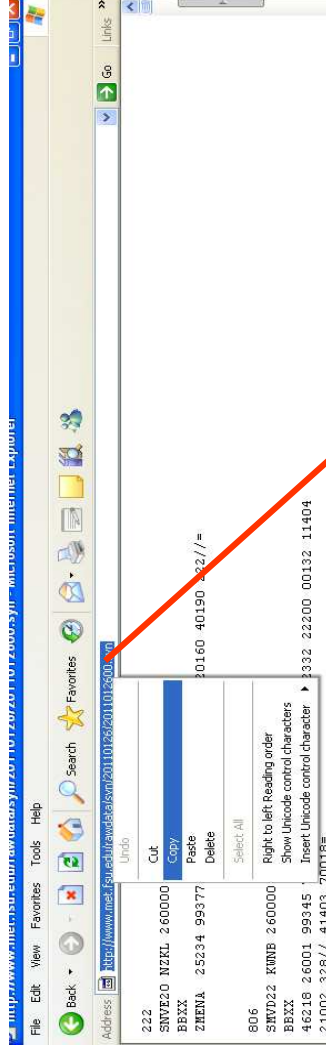
Enter the URL for this site

Use these tokens in URL to represent UTC dates and times

@Y Year	@S Synoptic hour
@M Month	@I Intermed synoptic hour
@D Day	@F Frontal ASUS1 hour
@H Current hour	\$ Use in place of @ to denote data for last hour
@X Rawinsonde hour	

ตั้งชื่อเว็บไซต์

ป้อน address ของเว็บไซต์ที่รับข่าว(หรือ copy มาวาง)



Internet data product editor

Choose a name for this site, like METAR (Florida State)

All Synop Thai

Enter the URL for this site

<http://www.met.fsu.edu/rawdata/syn/20110126/20110126>

OK Cancel

Use these tokens in URL to represent UTC dates and times

@Y	Year	@S	Synoptic hour
@M	Month	@I	Intermed synoptic hour
@D	Day	@F	Frontal ASUS1 hour
@H	Current hour	\$	Use in place of @ to denote data for last hour
@X	Rawinsonde hour		

http://www.met.fsu.edu/rawdata/syn/20@Y@M@D/20@Y@M@D@S.syn

http://www.met.fsu.edu/rawdata/syn/20110126/2011012600.syn

Internet data product editor [X]

Choose a name for this site, like METAR (Florida State)

All Synop Thai

Enter the URL for this site

http://www.met.fsu.edu/rawdata/syn/20110126/20110126

OK Cancel

Use these tokens in URL to represent UTC dates and times

@Y Year	@S Synoptic hour
@M Month	@I Intermed synoptic hour
@D Day	@F Frontal ASUS1 hour
@H Current hour	\$ Use in place of @ to denote data for last hour
@X Rawinsonde hour	

Use these tokens in URL to represent UTC dates and times

@Y Year

@M Month

@D Day

@H Current hour

@X Rawinsonde hour

@S Synoptic hour

@I Intermed synoptic hour

@F Frontal ASUS1 hour

\$ Use in place of @ to

denote data for last hour